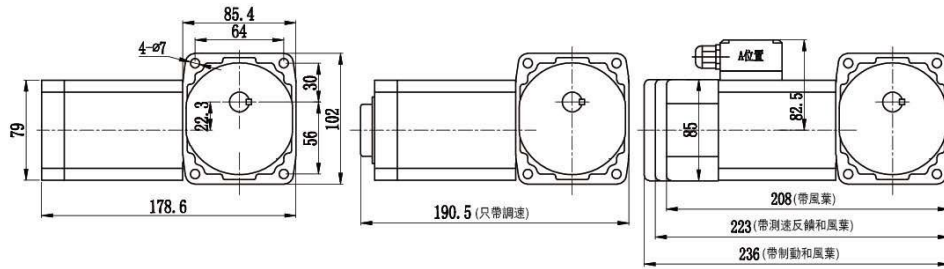


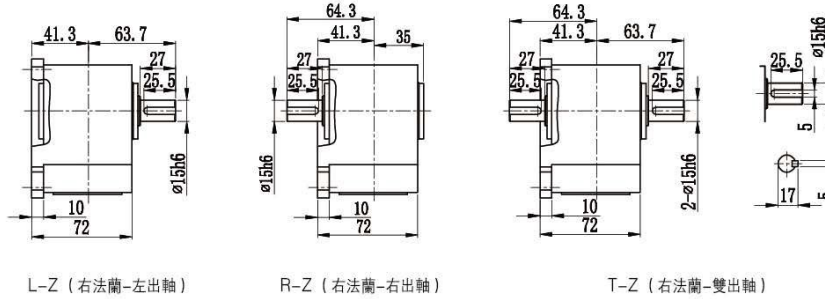
SZG15-F-(25, 40W)

SZG15-F-(25~40)W-(5~240)比

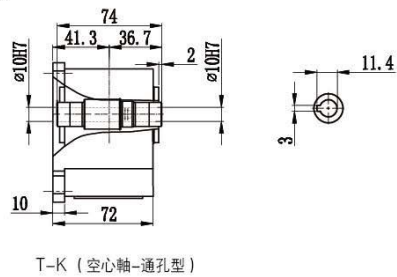


小型F系列

實心軸



空心軸



注意:

1. 出力軸方向認定: 須從電機尾部方向看。
2. 接線盒的位置若有特殊要求根據P63頁選擇。

[箱體材料: 壓鑄鋁]

[大體重量約: 3Kg]



SZG-F型號 [直交軸] 15框

電機參數 (Electrical machinery parameter)

小型F系列

框號 Frame Number	電機規格 Type	容量 Capacity(W)	電壓 Voltage(V)	頻率 Frequency(Hz)	額定電流 Rated Current(A)	額定運轉速度 Rated Rotation Speed(rpm)	電容 Capacitors(μF)	絕緣等級 Insulation Classification	保護方式 Protective system
15框 (出力軸) 實(15) 空(10)	單相	25W	220	50	0.27	1370	2	B	IP44
		40W	220	50	0.39	1340	3		
	三相	25W	220	50	0.34	1400	/		
			380	50	0.2	1400	/		
		40W	220	50	0.6	1380	/		
			380	50	0.36	1380	/		

減速機扭力表 (Speed reducer torquemeter)

框號 Frame Number	減速比 Ratio	輸出軸運轉速度 Output Shaft Rotation Speed(rpm)	輸出軸容許轉矩力 Output Shaft Allowable Torque				輸出軸容許O.H.L Output Shaft Allowable O.H.L		備註 Remark
			25W		40W		15框		
			N·m	Kgf·m	N·m	Kgf·m	N	Kgf	
15框 (出力軸) 實(15) 空(10)	1/5	300	0.72	0.073	0.972	0.099	245	25	
	1/10	150	1.08	0.11	1.62	0.165	343	35	
	1/15	100	1.67	0.17	2.4	0.244	441	45	
	1/20	75	2.25	0.23	3.2	0.32	539	55	
	1/25	60	2.74	0.28	4.0	0.408	588	60	
	1/30	50	3.33	0.34	4.8	0.489	686	70	
	1/40	37.5	4.41	0.45	6.4	0.65	784	80	
	1/50	30	5.49	0.56	8.1	0.826	882	90	
	1/60	25	6.66	0.68	9.63	0.982	882	90	
	1/80	18.8	8.43	0.86	11.3	1.15	980	100	
	1/100	15	10.8	1.1	15.9	1.62	980	100	
	1/120	12.5	12.7	1.3	19.1	1.948	1080	110	
	1/160	9.4	16.7	1.7	25.4	2.59	1080	110	
	1/200	7.5	20.6	2.1	31.8	3.24	1080	110	
1/240	6.3	25.5	2.6	38	3.87	1080	110		

- 注: 1.在減速機軸與配合機械連接時使用鏈齒、傳送帶、齒輪時則應考慮輸出軸容許O.H.L。
 2.列表允許O.H.L值負荷位置在(實心軸: 輸出軸中部; 空心軸: 距輸出軸端面20mm處)。
 3.15比以下負載慣性不能大于容許轉矩的2倍。