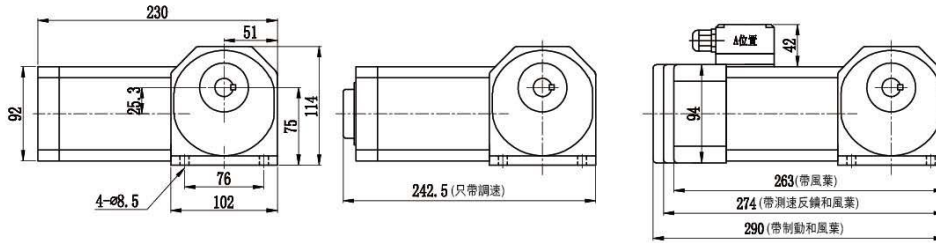


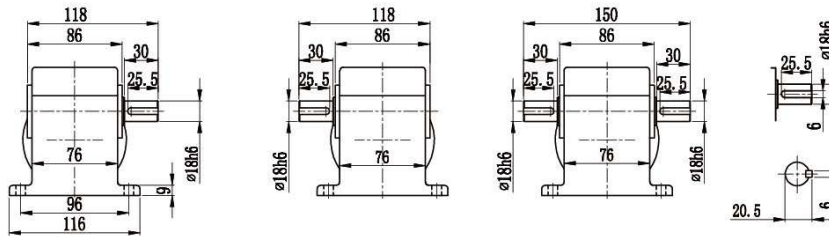
SZG18-H-(40W,60W,90W,120W,150W)

小型H系列

SZG18-H-(40~150)W-(5~240)比



實心軸

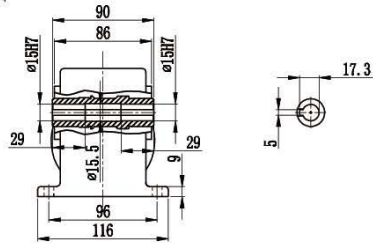


L-Z (左出軸)

R-Z (右出軸)

T-Z (雙出軸)

空心軸



T-K (空心軸-通孔型)



注意:

1. 出力軸方向認定: 須從電機尾部方向看。
2. 接線盒的位置若有特殊要求根據P63頁選擇。

[箱體材料: 壓鑄鋁]

[大體重量約: 6.3Kg]



SZG-H型號 [直交軸] 18框

電機參數 (Electrical machinery parameter)

框號 Frame Number	電機規格 Type	容量 Capacity(W)	電壓 Voltage(V)	頻率 Frequency(Hz)	額定電流 Rated Current(A)	額定運轉速度 Rated Rotation Speed(rpm)	電容 Capacitors(μF)	絕緣等級 Insulation Classification	保護方式 Protective system
18框 【出力軸】 實(18) 空(15)	單相	40W	220	50	0.39	1400	3	B	IP44
		60W	220	50	0.53	1410	4		
		90W	220	50	0.68	1395	6		
		120W	220	50	0.84	1370	8		
		150W	220	50	1.05	1350	10		
	三相	40W	220	50	0.6	1390	/		
			380	50	0.38	1400	/		
		60W	220	50	0.76	1400	/		
			380	50	0.47	1410	/		
		90W	220	50	0.92	1380	/		
			380	50	0.56	1400	/		
		120W	220	50	1.0	1400	/		
			380	50	0.68	1380	/		
		150W	220	50	1.2	1350	/		
380	50		0.74	1350	/				

小型H系列

減速機扭力表 (Speed reducer torquemeter)

框號 Frame Number	減速比 Ratio	輸出軸運轉速度 Output Shaft Rotation Speed(rpm)	輸出軸容許轉矩力 Output Shaft Allowable Torque										輸出軸容許O.H.L Output Shaft Allowable O.H.L	
			40W		60W		90W		120W		150W		18框	
		50HZ	N·m	Kgf·m	N·m	Kgf·m	N·m	Kgf·m	N·m	Kgf·m	N·m	Kgf·m	N	Kgf
18框 (出力軸) 實(18) 空(15)	1/5	300	1.14	0.12	1.72	0.18	2.58	0.26	3.57	0.36	4.3	0.438	245	25
	1/10	150	1.76	0.18	2.74	0.28	4.12	0.42	6.43	0.66	7.7	0.785	343	35
	1/15	100	2.65	0.27	4.12	0.42	6.17	0.63	9.66	0.99	11.5	1.17	441	45
	1/20	75	3.53	0.36	5.49	0.56	8.33	0.85	11.6	1.18	14.6	1.489	539	55
	1/25	60	4.41	0.45	6.96	0.71	10.8	1.1	14.6	1.49	17.3	1.76	588	60
	1/30	50	5.29	0.54	8.33	0.85	12.7	1.3	17.5	1.96	21	2.14	686	70
	1/40	37.5	7.06	0.72	10.8	1.1	16.7	1.7	19.6	2	26	2.65	784	80
	1/50	30	8.82	0.90	13.7	1.4	20.6	2.1	24.3	2.48	31.5	3.21	882	90
	1/60	25	10.8	1.1	16.7	1.7	24.5	2.5	29.2	2.98	37	3.77	882	90
	1/80	18.8	13.7	1.4	20.6	2.1	31.4	3.2	35	3.57	42.5	4.33	980	100
	1/100	15	16.7	1.7	26.5	2.7	39.2	4.0	44.8	4.57	51.3	5.23	980	100
	1/120	12.5	20.6	2.1	31.4	3.2	47.0	4.8	53.4	5.45	61.5	6.27	1080	110
	1/160	9.4	26.5	2.7	42.1	4.3	53.9	5.5	71.2	7.26	79.2	8.08	1370	140
	1/200	7.5	33.3	3.4	52.9	5.4	65.7	6.7	84	8.57	97.6	9.96	1370	140
1/240	6.3	40.2	4.1	53.9	5.5	78.9	8.05	100.8	10.28	112	11.4	1370	140	

- 注: 1.在減速機軸與配合機械連接時使用鏈齒、傳送帶、齒輪時則應考慮輸出軸容許O.H.L。
 2.列表允許O.H.L值負荷位置在(實心軸:輸出軸中部;空心軸:距輸出軸端面20mm處)。
 3.15比以下負載慣性不能大于容許轉矩的2倍。